

SKsL kesäkurssi, LA 1.8. – PE 7.8.2026

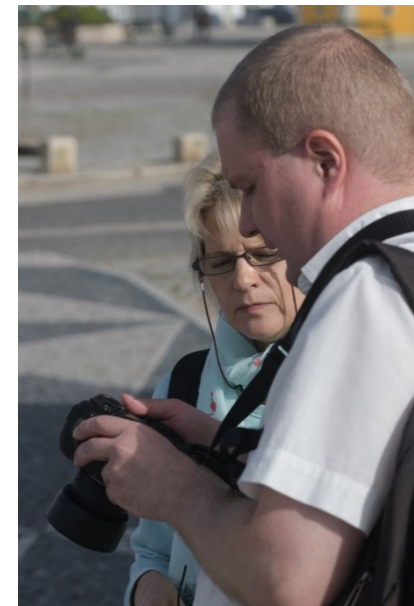
## TEEMANA HENKILÖKUVAUS - LISÄMAUSTEENA PALJON MUUTAKIN!

Tervetuloa Kameraseurojen liiton kurssille elokuussa! Ilmoittautumaan pääset tästä <https://tinyurl.com/ymwpymp>

Pääpaino on henkilökuvauksessa, mutta viikon aikana ehdimme myös muuta. Molemmat opettajat ovat pitkään vetäneet kursseja mm. valokuvauksen perusteista, valaisusta sekä kuvankäsittelystä, ja auttavat mielellään perusteiden kertaamisessa.

Kurssi sopii erityisen hyvin sinulle, joka

- olet äskettäin osallistunut alkeiskurssille ja haluat kerrata perustaitoja
- olet ollut jäsenenä jo vuosia ja haluat nyt päästä perustasolta eteenpäin
- osaat jo kameran peruskäytön, mutta valaisuvälineet ovat vielä vieraita
- osaat jo studiovalaisun perusteet ja haluat hioa taitojasi
- työstät jotain henkilökuvaukseen liittyvää projektia, esimerkiksi edustavaa profiilikuvaa itsellesi
- haluat tutustua mielenkiintoiseen ja hauskaa jalovedustusmenetelmään, syanotypiaan



## KURSSIPAIKKA

KAUTTUAN RUUKINKARTANO, <https://maps.app.goo.gl/T9aJePTxoa87N5SL7>

Paikaksi on valikoitunut Eurassa sijaitseva Kauttuan ruukkimiljö. Ruukinpuisto on historiallisesti ja arkkitehtonisesti arvokas entinen rautaruukki- ja paperiteollisuusmiljö, jonka historia ulottuu yli 330 vuoden taakse. Alue tunnetaan erityisesti sen ainutlaatuisesta yhdistelmästä vanhaa ruukkikulttuuria ja 1900-luvun modernia teollisuusarkkitehtuuria.

Ryhmällemme on varattu omaan käyttöön ruukinkartanoon kuuluva Alvar Aallon suunnittelema, alun perin Ahlströmin paperitehtaan naisvirkailijoiden asuntolana toiminut rakennus, Villa Aalto.

Pienen kävelymatkan päässä on lisää Aaltoa: funktionalistinen Terassitalo, jota pidetään yhtenä hänen merkittävimmistä töistään. Vuonna 1938 valmistunut Terassitalo on alun perin suunniteltu Kauttuan tehtaiden ylemmille toimihenkilöille.



Kartanon ravintola palvelee meitä kurssin aikana.



Alvar Aallon Terassitalo.



Kaunis ruukkimiljö.

## KURSSIN HINTA on SKsL:n jäseneurojen jäsenille **590 €** (muille 690 €) ja siihen sisältyy

- majoitus Villa Aallossa, jaetussa kahden hengen huoneessa (6 yötä)
- aamiaiset kartanon päärakennuksessa
- yhteinen tervetulo-lounas runsaasta buffet-pöydästä
- Villa Aallon keittiö ja yhteiset tilat kurssilaisten käytössä
- lukujärjestyksen mukainen koulutus, opetusmonisteet
- syanotypia-työpajan materiaalit
- valaisuvälineet käytettävissä harjoitukseen
- opettajat avustavat harjoituksissa ja ryhmätöissä.

**Ilmoittautumaan** pääset tästä <https://tinyurl.com/ymwpymp>

Maksu laskutetaan, kun kurssin toteutumiseen riittävä osallistujamäärä on saavutettu, viimeistään 5.6.

Hintaan ei sisälly muita aterioita kuin edellä on mainittu (kartanon ravintola käytettävissä omakustanteisesti) eikä vakuutuksia: suosittelemme tarkistamaan, että oma vapaa-ajan vakuutuksesi on voimassa!

## OPETTAJAT

### Reino Havumäki

- SKsL:n koulutus- ja matkavastaava
- liiton hallituksessa v 2000 alkaen, edelleen
- vuosikymmenten kokemus valokuvauksen opettajana mm. Helsingin Kameraseuran, Nikon Nordicin ja SKsL:n kursseilla
- [www.valkuvaamolauri.fi](http://www.valkuvaamolauri.fi)

### Johanna Friskberg

- kameraseuralaisille tuttu lukuisilta kuvankäsittely- ja syanotypiakursseilta
- opettaa pääkaupunkiseudulla kuvankäsittelyä, valokuvausta ja tietotekniikkaa



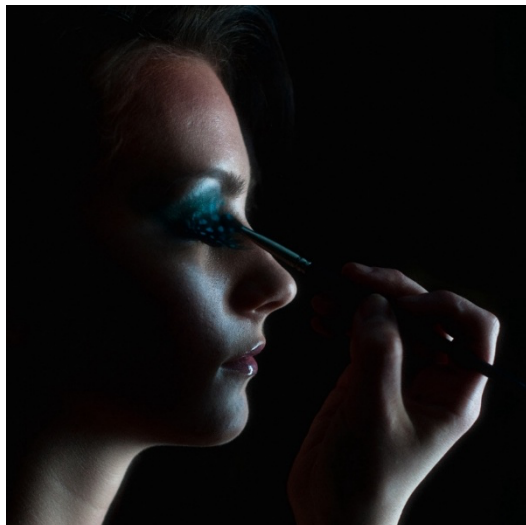
# KURSSIOHJELMA

Tässä on lukujärjestyksen runko. Siitä voidaan tarvittaessa joustaa osallistujien toiveitten mukaan.

	-9	10-	12-	13-	16-	18-	20-
LA		saapuminen	lounas	esittäytymiset	studiovalaisu – teoria	studiovalaisu – muotokuva	(illallinen)
SU	aamiainen	studiovalaisu – harjoittelu	(lounas)	vapaata harjoittelu	lightroom	lightroom	(illallinen)
MA	aamiainen	lightroom	(lounas)	vapaata harjoittelu	miljöokuvaus – teoria	miljöokuvaus - välineet	(illallinen)
TI	aamiainen	syantotypia	(lounas)	vapaata harjoittelu	syantotypia	syantotypia	(illallinen)
KE	aamiainen	ohjattu harjoittelu	(lounas)	vapaata harjoittelu	ohjattu harjoittelu	valomaalaus (jatk. illallisen jälkeen)	(illallinen)
TO	aamiainen	pienryhmät	(lounas)	pienryhmät	pienryhmät	vapaata harjoittelu	(illallinen)
PE	aamiainen	loppupalaute	lähtö				(illallinen)

## Studiovalaisu

- alussa pieni teoriajakso: kameran asetukset, perinteiset valaisuratkaisut; tutkitaan esimerkkikuvia
- tutustutaan laitteisiin: yleiset toimintaperiaatteet, sateenvarjot ja muut lisävälineet
- rakennetaan yhden hengen muotokuvan klassinen valaisu
- harjoittelu ryhmissä
- kurssilaisten omat välineet tervetulleita!



## Muotokuvaus miljöössä, käsisalamat

- periaatteet 1) sisällä studiomaisesti ja 2) vallitsevan valon täydentäminen ulkona tai valoisissa sisätiloissa
- käsisalamat lisävälineineen, heijastimet
- harjoittelua ryhmissä
- kurssilaisten omat välineet tervetulleita!



*Pelkkä aurinko - salamalla täydennetty*



*Ryhmäkuva kahdella salamalla.*

## Kuvankäsittely – Adobe Lightroom

- kuvien siirtäminen kamerasta koneelle
- nopeat perussäädöt: rajaus, sävyt
- lyhyt teoriajakso: mitä voi ja kannattaa tehdä jälkikäsittelyssä, mikä pitäisi saada kuntoon jo kuvatessa?
- opettaja auttaa tarvittaessa ohjelman asentamisessa oppilaitten läppäreille
  - o jos kaikilla ei ole omaa konetta, parityöskentelykin on mahdollista
- yksityiskohtien retusointi
- omatoimista harjoittelua, opettajat avustavat

## Syanotypia

- menetelmän esittely, historia ja esimerkkitöitä
- pohjustetaan ja valotetaan omia kuvia
- kokeillaan erilaisia toonauksia ja värjäyksiä

## Valomaalaus

- tutustutaan kameran asetuksiin ja välineisiin
- tutkitaan esimerkkikuvia
- ensimmäiset harjoitukset pimennetyissä sisätiloissa
- yhteiset harjoitukset ulkona illan hämärtyessä
- lisää kuvaamista ryhmissä, opettaja neuvoo tarvittaessa



1 Syanotypia



3 Valomaalausta led-valoilla.



2 Valomaalausta palavalla teräsvillalla.

## Pienryhmien projektit

- oman maun mukaan joko / tai
  - o suunnittele omakuva, säädä kameran asetukset ja valot; työpari toimii laukaisijana
  - o suunnittele ja toteuta kuvauskaverille tai mallille poseeraus, rekvisiitat, valaisun tyyli...
  - o kaveri suunnittelee tyylin ja sinä tekniikan ja sitten päinvastoin
  - o kuvaajat toimivat toistensa malleina ja lisäksi saamme paikalle ulkopuolisia malleja



*Henkilökuvausta olemme harjoitelleet aiemmin mm. Nazarén torilla...*



*...ja Helsingin kasvitieteellisessä puutarhassa.*

## LISÄTIEDOT JA ILMOITTAUTUMINEN

Ilmoittautumaan pääset tästä <https://tinyurl.com/ymwpymp>

Lähetämme ilmoittautuneille tarkat ohjeet varusteista ja valmistautumisesta. Perusvarusteeksi riittää tavallinen järjestelmäkamera.

Opettajat vastaavat mielellään kaikkiin ohjelmaa ja käytännön järjestelyitä koskeviin kysymyksiin:

[reino.havumaki@sksl.fi](mailto:reino.havumaki@sksl.fi) / [johanna.friskberg@gmail.com](mailto:johanna.friskberg@gmail.com)